

141



**E8005**  
**S. 568**

UNDERWEAR & SOCKS

**UNDERWEAR & SOCKS** ..... 566 - 573



BELLA+CANVAS  
LOS ANGELES

**BL304** | 304 **Women's Cotton Stretch Boyfriend Brief**

95% Baumwolle / 5% Elasthan

**S, M, L**  
200 g/m<sup>2</sup>

Bella

**BLACK/WHITE** | **FUCHSIA/PINK**

Gekämmte, ringgesponnene Baumwolle | Boyfriend Brief Style für Girls | Auffällige Kontraste | Mit breitem elastischem Band



BELLA+CANVAS  
LOS ANGELES

**BL301** | 301 **Women's Cotton Stretch String Tanga**

95% Baumwolle / 5% Elasthan

**S, M, L, XL**  
200 g/m<sup>2</sup>

Bella

**BLACK** | **WHITE**

**TURQUOISE**

Gekämmte, ringgesponnene Baumwolle | Doppelsteppstich-Randeffassung mit elastischem Satinband für erhöhten Tragekomfort und Strapazierfähigkeit | Einlaufvorbehandelt



BELLA+CANVAS  
LOS ANGELES

**BL491** | 491 **Women's Cotton Stretch Shortie**

95% Baumwolle / 5% Elasthan

**S, M, L, XL**  
200 g/m<sup>2</sup>

Bella

**BLACK** | **WHITE**

**FUCHSIA** | **RED**

Gekämmte, ringgesponnene Baumwolle | Bund mit Satinband für erhöhten Tragekomfort und Strapazierfähigkeit | Einlaufvorbehandelt



BELLA+CANVAS  
LOS ANGELES

**BL970** | 970 **Women's Cotton Stretch Sport-Bra**

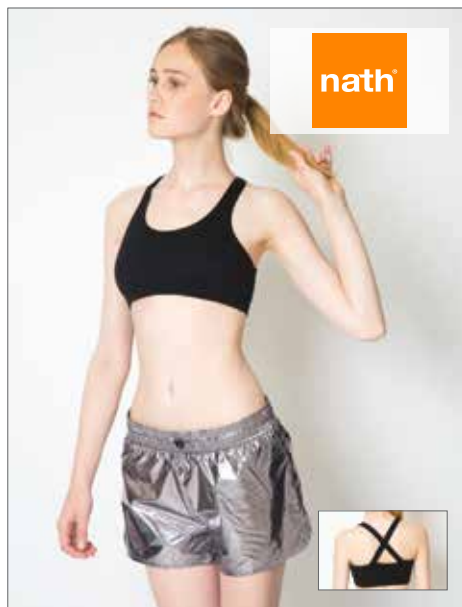
90% Nylon / 10% Elasthan

**S, M, L**  
255 g/m<sup>2</sup>

Bella

**BLACK**

Strapazierfähiger Sport-BH | Racerback-Rücken | Breite Einfassung an Nacken und Armausschnitt | Doppellagige Verarbeitung vorn | Elastischer Bundabschluss | Seitennähte



nath

**NH285** | ONLY **Only - Double Layer Sport Top**

95% Baumwolle / 5% Elasthan

**S, M, L**  
180 g/m<sup>2</sup>

Nath

**BLACK**

Doppellagiges Sport-Top | Überkreuzte Träger am Rücken



JUST COOL BY  
**AWDis**  
ALL WE DO IS

**30+**  
UPF



**JC017** | JC017 **Girlie Cool Sports Crop Top**

90% Nylon / 10% Elasthan

**XS, S, M, L, XL**  
210 g/m<sup>2</sup>

Just Cool

**ARCTIC WHITE** | **ELECTRIC PINK** | **ELECTRIC YELLOW**

**JET BLACK**

Mischgewebe von AWDis mit Elasthan für hohen Tragekomfort und hervorragende Passform | Racerback-Schnitt | U-Ausschnitt | Schlupf-Design | Elastisches Unterband für sichere Passform | Sauberer Abschluss durch abgesetzte Einfassung an Ausschnitt und Armlöchern | Einfach abnehmbares Label ermöglicht Rebranding | UV-Sonnenschutz >30



American Apparel®

NEW

**AM8312** | RSA8312W **Women's Halter Bodysuit**

93% Baumwolle / 7% Elasthan (Heather Grey: 87% Baumwolle / 8% Polyester / 5% Elasthan)  
XS, S, M, L, XL

American Apparel

**BLACK** **HEATHER GREY** **WHITE**

Elastische Einfassung an Halsausschnitt und Armlöchern | Tiefer V-Ausschnitt | Tiefer Rückenausschnitt | Figurbetont | Langes, schmales Etikett aus doppeltem Satin | Nicht veredelte Artikel von American Apparel sind nicht für den Weiterverkauf bestimmt



American Apparel®

NEW

**AM8336** | RSA8336W **Women's Tank Thong Bodysuit**

93% Baumwolle / 7% Elasthan (Heather Grey: 87% Baumwolle / 8% Polyester / 5% Elasthan)

XS, S, M, L

271 g/m<sup>2</sup>

American Apparel

**BLACK** **HEATHER GREY** **WHITE**

Ringgesponnene, gekämmte Baumwolle | Elastische Einfassung an Halsausschnitt und Armlöchern | V-Ausschnitt | Racerback-Ausschnitt | Figurbetont | Langes, schmales Etikett aus doppeltem Satin | Nicht veredelte Artikel von American Apparel sind nicht für den Weiterverkauf bestimmt



American Apparel®

NEW

**AM8369** | 8369W **Women's Sleeveless Crop Top**

95% Baumwolle / 5% Elasthan (Heather Grey: 87% Baumwolle / 8% Polyester / 5% Elasthan)

XS, S, M, L

203 g/m<sup>2</sup>

American Apparel

**BLACK** **HEATHER GREY** **MENTHE**  
**WHITE**

Ringgesponnene, gekämmte Baumwolle | Halsausschnitt und Armlöcher mit Doppelnaht | Figurbetont | Unterer Saum mit Doppelnaht | Langes, schmales Etikett aus doppeltem Satin | Nicht veredelte Artikel von American Apparel sind nicht für den Weiterverkauf bestimmt



American Apparel®

NEW

**AM8357** | RSA8357W **Women's Long Sleeve Double U-Neck Bodysuit**

93% Baumwolle / 7% Elasthan (Heather Grey: 87% Baumwolle / 8% Polyester / 5% Elasthan)

XS, S, M, L, XL

271 g/m<sup>2</sup>

American Apparel

**BLACK** **HEATHER GREY** **WHITE**

Ringgesponnene, gekämmte Baumwolle | Einfassung an Halsausschnitt und Beinöffnungen | Figurbetont | Langes, schmales Etikett aus doppeltem Satin | Nicht veredelte Artikel von American Apparel sind nicht für den Weiterverkauf bestimmt



American Apparel®

NEW

**AM8373** | 8373W **Women's Jersey Short Sleeve Double U-Neck Bodysuit**

93% Baumwolle / 7% Elasthan (Heather Grey: 87% Baumwolle / 8% Polyester / 5% Elasthan)

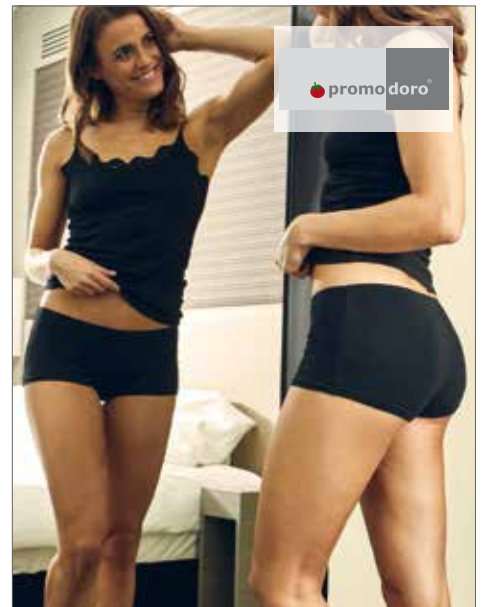
XS, S, M, L, XL

271 g/m<sup>2</sup>

American Apparel

**BLACK** **HEATHER GREY** **WHITE**

Ringgesponnene, gekämmte Baumwolle | Einfassung an Halsausschnitt und Beinöffnungen | Kurze Ärmel | Figurbetont | Langes, schmales Etikett aus doppeltem Satin | Nicht veredelte Artikel von American Apparel sind nicht für den Weiterverkauf bestimmt



promodoro

**E8005** | 8005 **Women's Panty 95/5**

95% Baumwolle / 5% Elasthan

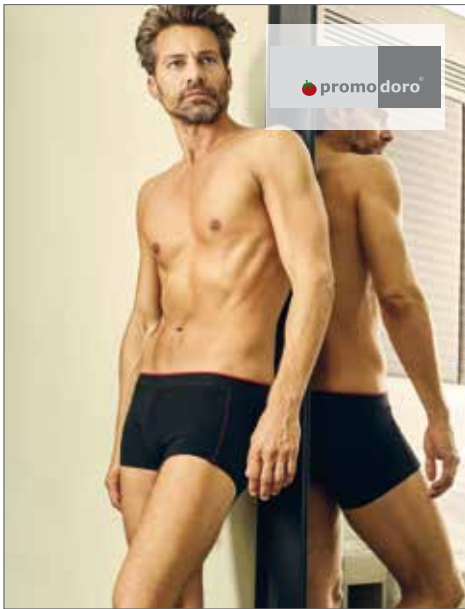
XS, S, M, L, XL

150 g/m<sup>2</sup>

Promodoro

**BLACK**

Panty aus Single-Jersey | 95% gekämmte Baumwolle / 5% Elasthan



**E8001** | 8001 **Men's Boxer Shorts**

95% Baumwolle / 5% Elasthan

**S, M, L, XL, XXL**

180 g/m<sup>2</sup>

Promodoro

**BLACK/RED**

Modische Herrenunterhose | Single-Jersey | Roter Kontrast-Rand und rote Kontrast-Nähte | 95% gekämmte Baumwolle / 5% Elasthan



**ALW2022** | W2022 **Women's Sports Bra**

88% Nylon / 12% Elasthan (Dark Grey Heather: 48% Nylon / 40% Polyester / 12% Elasthan, Sport Safety Yellow: 88% Polyester / 12% Nylon)

**XS, S, M, L, XL, XXL, 3XL**

300 g/m<sup>2</sup>

All Sport

**BLACK** **DARK GREY HEATHER** **SPORT SAFETY ORANGE**  
**SPORT SAFETY YELLOW** **WHITE**

TearAway-Label | Feuchtigkeitsableitend | Antimikrobiell | StretchFlex



**ALW2002** | W2002 **Women's Mesh Back Sports Bra**

90% Polyester / 10% Elasthan

**XS/S, S/M, M/L, L/XL, XL/XXL**

255 g/m<sup>2</sup>

All Sport

**BLACK** **WHITE**

Antimikrobiell | Atmungsaktiver „Racer-Back“ aus Netzstoff für festen Halt | Optimale Passform durch StretchFlex-Technik | Vorne doppellagig | Elasthan Knit Jersey



**F991** | 67-018-7 **Classic Sport 2er Pack**

95 % Baumwolle / 5% Elasthan

**S, M, L, XL, XXL**

White 150 g/m<sup>2</sup>, Coloured 155 g/m<sup>2</sup> Fruit of the Loom Underwear

**BLACK/BLACK** **LIGHT GREY MARL/LIGHT GREY MARL**  
**NAVY/NAVY** **WHITE/WHITE**

Modisch athletischer Schnitt | Geprägter Markenname umlaufend um den Bund | Doppellagige Front | Ohne Label | Form- und größenbeständig auch bei hohen Waschttemperaturen



**S9691** | ST9691 **Dexter Boxers 2-er Pack**

92% Baumwolle / 8% Elasthan

**S, M, L, XL, XXL**

195 g/m<sup>2</sup>

Stedman®

**BLACK OPAL** **WHITE**

Doppelpack | Elastischer Gummizug mit „Stedman“-Logo | Body Fit | Textilien frei von Schadstoffen nach Öko-Tex® Standard 100 | Ethisch verantwortungsvoll produziert gemäß WRAP-Richtlinien | Waschbar bis 40 °C



**S9692** | ST9692 **Dexter Briefs 2-er Pack**

92% Baumwolle / 8% Elasthan

**S, M, L, XL, XXL**

195 g/m<sup>2</sup>

Stedman®

**BLACK OPAL** **WHITE**

Doppelpack | Elastischer Gummizug mit „Stedman“-Logo | Body Fit | Textilien frei von Schadstoffen nach Oeko-Tex® Standard 100 | Ethisch verantwortungsvoll produziert gemäß WRAP-Richtlinien | Waschbar bis 40 °C



**F993** | 67-026-7 **Classic Boxer 2er Pack**

95% Baumwolle / 5% Elasthan  
**S, M, L, XL, XXL**  
 White 150 g/m<sup>2</sup>, Coloured 155 g/m<sup>2</sup> Fruit of the Loom Underwear

BLACK/BLACK	LIGHT GREY MARL/LIGHT GREY MARL
NAVY/NAVY	WHITE/WHITE

Klassisch geschnittener Boxer mit längerem Bein | Geprägter Markenname umlaufend um den Bund | Schlitzöffnung/seitlicher Eingriff vorne | Doppellagige Front | Form- und größenbeständig auch bei hohen Waschttemperaturen | Ohne Label



**F992** | 67-020-7 **Classic Shorty 2er Pack**

95% Baumwolle / 5% Elasthan  
**S, M, L, XL, XXL**  
 White 150 g/m<sup>2</sup>, Coloured 155 g/m<sup>2</sup> Fruit of the Loom Underwear

BLACK/BLACK	LIGHT GREY MARL/LIGHT GREY MARL
NAVY/NAVY	WHITE/WHITE

Modischer Schnitt mit kurzem Beinansatz | Geprägter Markenschriftzug umlaufend um den Bund | Doppellagige Front | Form- und größenbeständig auch bei hohen Waschttemperaturen | Ohne Label



**F990** | 67-012-6 **Classic Slip 3er Pack**

100% Baumwolle  
**S, M, L, XL, XXL**  
 White 145 g/m<sup>2</sup>, Coloured 150 g/m<sup>2</sup> Fruit of the Loom Underwear

BLACK STRIPE/WHITE/MID GREY MARL	BLACK/BLACK/BLACK
WHITE/WHITE/WHITE	NAVY/NAVY/MID BLUE

Klassisch schmaler Schnitt | Verdecktes elastisches Tailleband | Gewebtes Markenlabel vorne mittig am Bund | Doppellagige Front | Form- und größenbeständig auch bei hohen Waschttemperaturen | Ohne Label



**F996** | 67-608-Z **Fruit Work Gear Socks 3 Pair Pack**

72% Baumwolle / 23% Polyamid / 4% Polyester / 1% Elasthan  
**M (39-42), L (43-46)**

BLACK	BLACK GREY MÉLANGE
-------	--------------------

Perfekte Passform für das tägliche Tragen | Gepolsterte Sohlen für zusätzlichen Komfort und Schutz Hoher Anteil natürlicher Fasern



**F994** | 67-600-Z **Fruit Crew Socks 3 Pair Pack**

67% Baumwolle / 18% Polyester / 13% Polyamid / 2% Elasthan  
**S (35-38), M (39-42), L (43-46)**

BLACK/BLACK/BLACK	HEATHER GREY/WHITE/BLACK
WHITE/WHITE/WHITE	

Perfekte Wahl für den alltäglichen Gebrauch | Gepolsterte Sohlen bieten ein gemütliches Tragegefühl | Hoher Anteil natürlicher Fasern

**F995** | 67-602-Z **Fruit Quarter Socks 3 Pair Pack**

70% Baumwolle / 22% Polyester / 6% Polyamid / 2% Elasthan  
**S (35-38), M (39-42), L (43-46)**

BLACK/BLACK/BLACK	HEATHER GREY/WHITE/BLACK
WHITE/WHITE/WHITE	

Perfekte Passform mit leichter Polsterung am Knöchel | Gepolsterte Sohlen für zusätzlichen Komfort | Hoher Anteil natürlicher Fasern



**RG113** | TRU113 **Thermal Long Johns**  
 50% Baumwolle / 50% Polyester  
**S, M, L, XL, XXL**  
 205 g/m<sup>2</sup> Regatta Hardwear

**BLUE**



**RG111** | TRU111 **Thermal Short-Sleeve Vest**  
 50% Baumwolle / 50% Polyester  
**S, M, L, XL, XXL**  
 205 g/m<sup>2</sup> Regatta Hardwear

**DENIM**



**RG112** | TRU112 **Thermal Longsleeve Vest**  
 50% Baumwolle / 50% Polyester  
**S, M, L, XL, XXL**  
 205 g/m<sup>2</sup> Regatta Hardwear

**WHITE**

Leicht gebürstetes Material für erhöhten Tragekomfort



**F997** | 67-082-3 **Mens Original Style Tee (3 Pair Pack)**  
 100% Baumwolle  
**S, M, L, XL, XXL**  
 135 g/m<sup>2</sup> Fruit of the Loom Underwear

**WHITE**

Rundhalsausschnitt gerippt mit gleichfarbigem Nackenband | Großzügige Arm- und Kragenöffnungen für eine bequeme Passform



**RG003** | IRMH003 **Workwear Socks**  
 68 % Baumwolle / 16% Polyacryl / 14% Polyester / 2% Elasthan  
 39/46  
 - Regatta Hardwear

**BLACK**

3er Pack | Strapazierfähiges „loopstitch“-Design | Extra-Halt durch Ripp-Strick am Knöchel | Gepolsterte abgekettelte Fersen- und Zehenpartie | Flacher Zehenabschluss für höheren Tragekomfort



**RGA104** | TRP104 **Sports Socks**  
 68% Polyester / 19% Baumwolle / 11% Polyamid / 2% Elasthan  
 36-38 (3-5), 39-42 (6-8), 43-47 (9-12)  
 - Regatta Activewear

**BLACK/CLASSIC RED** **NAVY/OXFORD BLUE**  
**WHITE/LIGHT STEEL**

Coolmax-Polyestergewebe | Leichte und strapazierfähige Stricksocken mit doppelter Schicht an Ferse und Zehen | Gerippte Details am Spann | Gerippte Bündchen | Laschen an den Knöcheln | Niedrig geschnittene Socken



**SCH703004 Socken Trekking**  
 65% Baumwolle / 26% Polypropylen / 5% Elasthan / 4% Polyester  
 36/38, 39/41, 42/44 Schwarzwolf outdoor

GREY/BLACK

Elastisches, weiches Bündchen | Leichtes Gewebe für eine bessere Belüftung | Frotteeverstärkung für den Fußsohlenschutz | Anatomische Passform | Speziell weiche Naht im Zehenbereich | Elastischer Streifen um ein Verrutschen zu verhindern | Air-Belüftungssystem und Polypropylen-Faser für trockene, klimatisierte und wärme kontrollierte Füße



**SCH703000 Socken Bike**  
 45% Polypropylen / 30% Baumwolle / 22% Polyamid / 3% Elasthan  
 36/38, 39/41, 42/44 Schwarzwolf outdoor

BLACK/GREY BLUE/BLACK  
 RED/BLACK WHITE/BLACK

Elastisches, weiches Bündchen | Leichtes Gewebe für eine bessere Belüftung | Weiche Naht im Zehenbereich | Anatomische Passform | Feuchtigkeitstransportierende Polypropylen-Faser



**E8100 | 8100 Business-Socks (5 Pair Pack)**  
 79% Baumwolle / 16% Polyamid / 5% Elasthan  
 35/38, 39/42, 43/45, 46/48 Promodoro

BLACK

Business-Socke | Single Jersey | 79% gekämmte Baumwolle / 16% Polyamid / 5% Elasthan | 5er Pack



**JC097 | JC097 Cool Socks**  
 97% Polyamid / 3% Elasthan  
 36-40 (4-7), 41-45 (8-11) Just Cool

BLACK WHITE

Elastische Bündchen | Optimal für sportliche Aktivitäten | Leichte Ausführung



**WS118 | S7000118 Men's Premium crew Socks (3er Pack)**  
 72% Baumwolle / 25% Nylon / 3% Elasthan  
 43-46 Wilson

BLACK GREY HEATHER WHITE

Anschmiegsam und hautfreundlich | Pflegeleichter Materialmix | Funktionsmaterial „Real Cool Cotton“ | Ventilationseinsätze | Verstärkte Fersen- und Belastungszone | 3er Pack = 3 x Grey Heather / 3 x Black / 3 x White



**WS1002 | S7001002 Men's Active Socks (3er Pack)**  
 81% Baumwolle / 17% Nylon / 2% Elasthan (Grey: 57% Baumwolle / 25% Polyester / 16% Nylon / 2% Elasthan)  
 39/42, 43/46 Wilson

BLACK GREY MELANGE WHITE

Anschmiegsam und hautfreundlich | Pflegeleichter Materialmix | Atmungsaktives Funktionsmaterial Real Cool Cotton | Ventilationseinsätze | Verstärkte Fersen und Belastungszonen | 3er Pack = 3 x Black oder 3 x Grey oder 3 x White



**WS9287** | S7009287 **Men's no show Socks (3er Pack)**

98% Polyester / 2% Elasthan  
39-42, 43-46

Wilson

**BLUE/WHITE/BLUE DARK** **GREEN/BLACK/GREY MELANGE**

Anschmiegsam und hautfreundlich | Pflegeleichter Materialmix | 3er Pack = Je 1 x Green, Black, Grey Melange / Je 1 x Blue, White, Blue Dark



**WS1279** | S7001279 **Ladies Basic Quarter Socks (3er Pack)**

78% Baumwolle / 18% Nylon / 4% Elasthan  
37/42

Wilson

**PINK/GREY MELANGE/RED**

Anschmiegsam und hautfreundlich | Pflegeleichter Materialmix | Atmungsaktives Funktionsmaterial Real Cool Cotton | Ventilationseinsätze | Verstärkte Fersen und Belastungszonen | 3er Pack = White/Pink, White/Grey Melange, White/Red



**WS1278** | S7001278 **Ladies Basic Trainer Socks (3er Pack)**

82% Baumwolle / 16% Nylon / 2% Elasthan  
37/42

Wilson

**PINK/GREY MELANGE/RED**

Anschmiegsam und hautfreundlich | Pflegeleichter Materialmix | Atmungsaktives Funktionsmaterial Real Cool Cotton | Verstärkte Belastungszonen | Ventilationseinsätze | 3er Pack = White/Pink, White/Grey Melange, White/Red



**WS0660** | S7000660 **Girls Crew Socks (3er Pack)**

76% Baumwolle / 21% Nylon / 3% Elasthan  
27/30, 31/34, 35/38

Wilson

**WHITE/PINK/DARK PINK**

Anschmiegsam und hautfreundlich | Pflegeleichter Materialmix | Ventilationseinsätze | Verstärkte Fersen und Belastungszonen | 3er Pack = White/Light Pink, Pink/Light Pink, White/Dark Pink



**WS1281** | S7001281 **Ladies Active Trainer Socks (3er Pack)**

71% Baumwolle / 27% Nylon / 2% Elasthan  
37/42

Wilson

**BLACK/PINK/WHITE**

Anschmiegsam und hautfreundlich | Pflegeleichter Materialmix | Atmungsaktives Funktionsmaterial Real Cool Cotton | Ventilationseinsätze | 3er Pack = Black/Pink, White/Pink, Pink/Black



**WS2370** | S7002370 **Girls Trainer Socks (3er Pack)**

81% Baumwolle / 16% Nylon / 3% Elasthan  
27/30, 31/34, 35/38

Wilson

**WHITE/PINK/DARK PINK**

Anschmiegsam und hautfreundlich | Pflegeleichter Materialmix | Verstärkte Fersen und Belastungszonen | 3er Pack = White/Pink, Pink/Dark Pink, White/Dark Pink